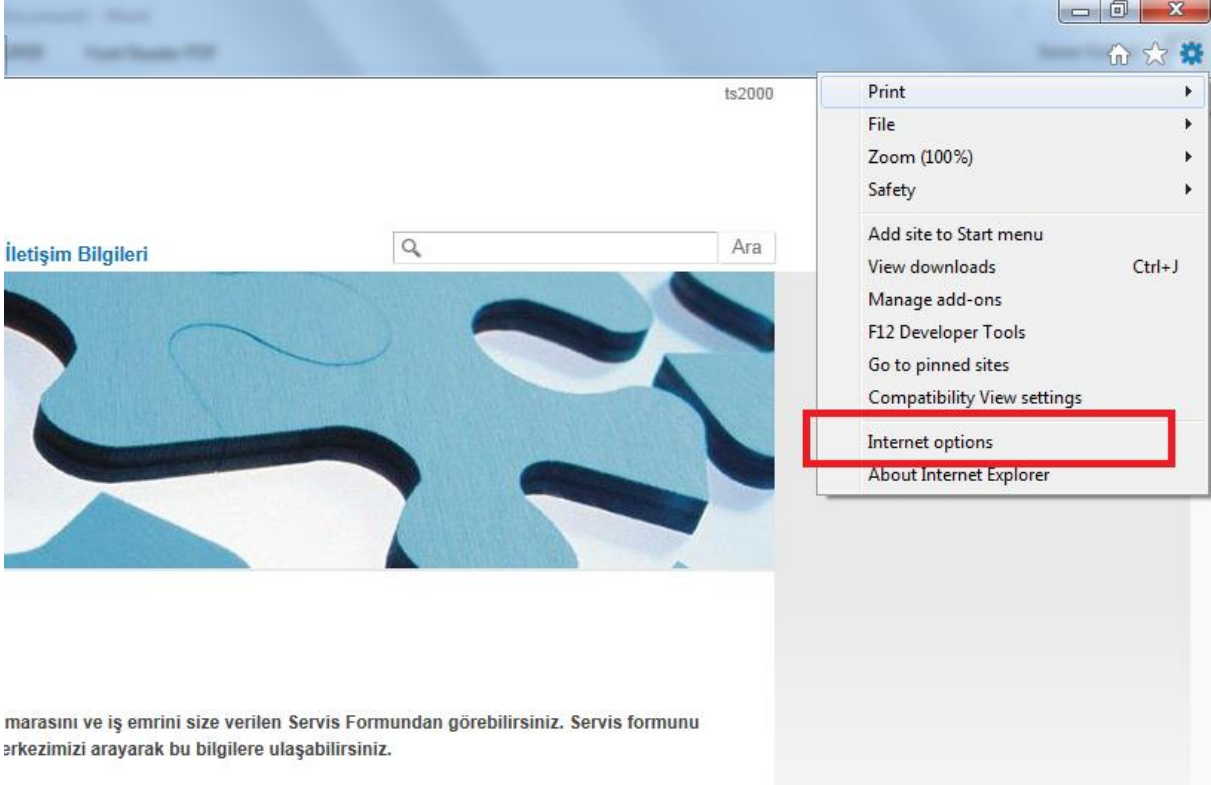


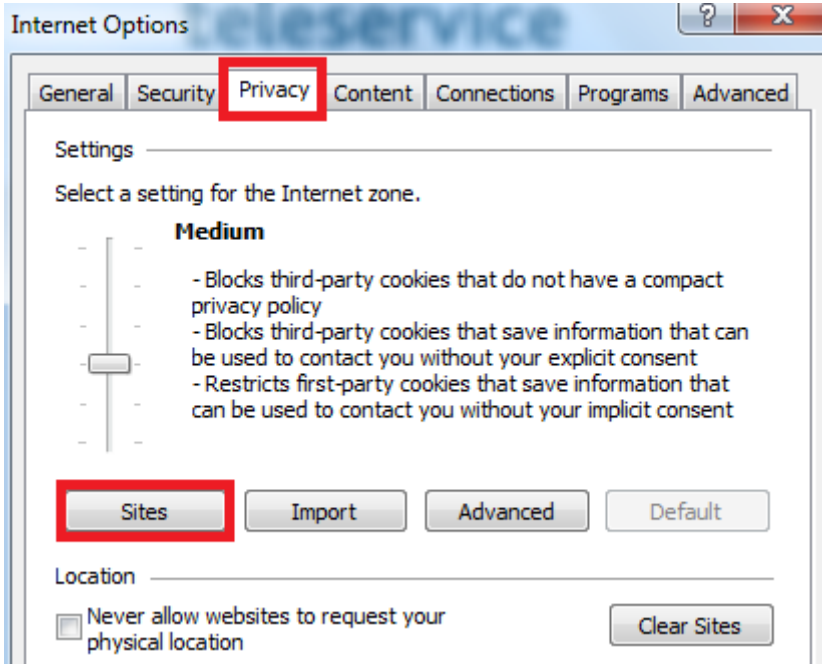
Internet Explorer'da sorun yaşıyan kullanıcılarımız aşağıdaki adımları izleyerek Cihaz Takip sistemini sağlıklı kullanabilirler.

1. Internet Seçeneklerini açınız



marasını ve iş emrini size verilen Servis Formundan görebilirsiniz. Servis formunu merkezimizi arayarak bu bilgilere ulaşabilirsiniz.

2. Gizlilik sekmesini açıp Siteler penceresine giriniz



3. Siteler penceresinde belirtilen boşluğa teleservice.com yazıp **Ekle**'yi ya da varsa **İzin Ver**'i tıklayınız ve tüm ayarları kaydediniz.

